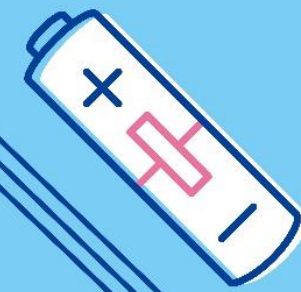
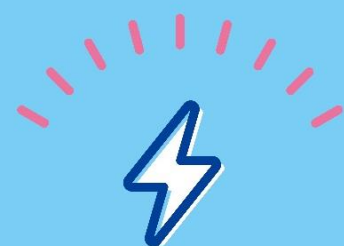


SAMSUNG

SAMSUNG SDI

Charging the Future



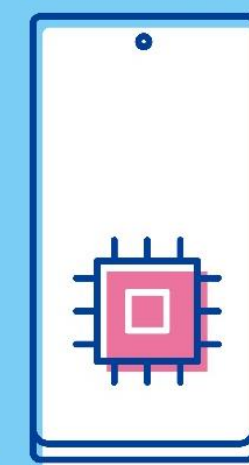
2021 삼성SDI 박사 채용

Untact & 리크루팅

현직자, 채용담당자 함께하는 1:2 전화상담을 신청하세요!

문의

sdi.recruit@samsung.com / +82-31-8006-3224



지원대상

박사/Post Doc : 2022년 이내 입사 가능자

지원기간

2021.02.02 (화) ~ 2021.02.28(일)

모집분야

※ 세부 모집분야: 첨부 참고

화학, 화공, 재료, 기계, 전기전자, 컴퓨터 및 관련 전공

- 배터리 소재/Cell/Module/Pack 개발
- 차세대 전지 개발
- 시뮬레이션/해석
- 전자재료 개발
- 생산기술 개발

근무지역

수원, 기흥, 천안

전형절차



※ 전형 일정 및 결과는 지원자별 개별안내

리크루팅

삼성SDI 연구개발 현직자 & 채용담당자와 1:2 전화상담

- 신청기간 : 2021.02.02(화)~14(일)
- 상담기간 : 2021.02.17(수)~19(금)
- 신청서 접수 : <http://naver.me/xhHkqeMW>

상담에 참여해주신 모든 분들께
스타벅스 상품권을 드립니다 ☺



지원방법

이력서 또는 별도 지원서 양식 Email 접수

접수처

Email ● sdi.recruit@samsung.com
Tel ● +82-31-8006-3224

지원서 다운로드

삼성SDI 홈페이지 수시채용 참고
<https://www.samsungsdi.co.kr/career/index.html>

유의사항

- 박사 채용 시에는 GSAT/외국어 성적이 필요하지 않습니다.
- 기재 내용에 허위사실이 있는 경우 합격이 취소될 수 있습니다.
- 각종 증빙서류 제출은 별도로 안내 드립니다.

※ 세부 모집분야 및 관련 전공

사업부	직무 구분	근무 지역	관련 전공
소형전지	소형 원형/파우치 셀 설계 (기종 설계, 도금 기술 등)	기흥	화학/화공, 재료/금속, 고분자, 전기/전자, 컴퓨터, 기계
	원형 모듈 설계		
	모델링/시뮬레이션 (전기화학, 안전성 등)		
	공법 개발, 설비/제조 기술	천안	
중대형전지	자동차 및 ESS용 셀설계	기흥	화학/화공, 재료/금속, 고분자, 전기/전자, 컴퓨터, 기계
	자동차 및 ESS용 모듈/팩 설계		
	모델링/시뮬레이션 (열유동)		
SDI연구소	전고체 전지 개발	수원	
	LIB용 전지소재 개발 (양극, 음극, 전해액)		
	선행 극판 및 극판 소재/조성 개발 (코팅, 유변학)		
	LIB 안전성/신뢰성 해석 및 시뮬레이션		
	배터리 공정해석 (CFD, FEM, DEM, Machine Learning)		
기술혁신센터	전지 생산설비 제어 프로그램 개발	기흥	전기/전자, 기계/산공, 컴퓨터
	열유동해석 (CAE)		
	영상처리 알고리즘 설계 (AI검사, 영상 데이터 처리)		
	Big Data 분석 및 로직 개발 (공정 분석, AI기법 도입)		
전자재료	반도체 소재 개발 (단분자 합성, 고분자 중합, Lithography)	수원	화학/화공, 재료/금속, 고분자
	디스플레이 소재 개발 (OLED/QD 합성, 표면 개질 및 분석 등)		