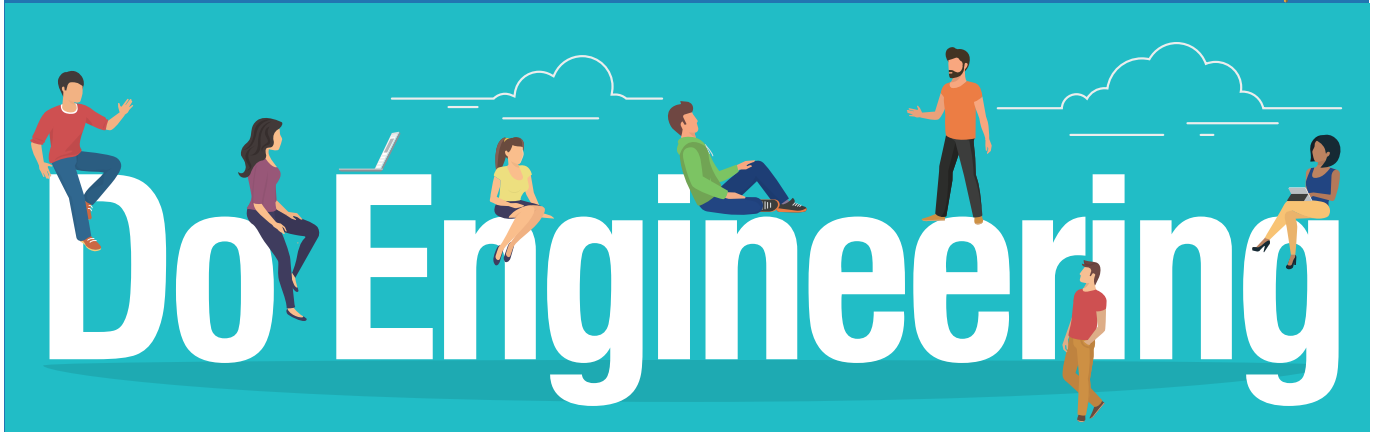




도전을 현실로 바꾸는 엔지니어링,
한국내쇼날인스트루먼트가
미래를 같이 할 인재를 모집합니다.



Applications Engineer
2017 하반기 공개채용
2017.10.6~10.20

<http://korea.ni.com/recruit>

**You
and
NI
will**

NI Mission

NI equips
engineers and scientists
with systems
that accelerate
productivity,
innovation,
and discovery

Awards

GWP(Great Work Place)
일하기 좋은 기업
2013-2016년 4년 연속 수상



35,000+

전세계 NI제품사용기업

\$1.23B

연간실적금액

~7,400

전세계 NI 가족

16%

연간실적 대비 R&D투자비율

Nearly 50

전세계 NI 지점수

Engineering Leadership Program

ELP란 Engineering Leadership Program의 약자로, NI의 차세대 리더 육성이 목표입니다. 입사 후 집중적인 리더십 및 직무훈련을 통해 기술역량을 배양한 후 다양한 부서에서 근무할 수 있는 기회가 주어집니다. ELP를 통해 여러분은 빠른 성장과 뛰어난 기술력을 지닌 인재로 발전할 수 있으며, NI는 여러분의 성장을 위해 아낌없이 지원합니다.

Be the next NI Leader



Engineering Leadership Program

Leading Others	APPLICATION DOMAIN EXPERTISE	INDUSTRIES & APPLICATIONS	PROJECT MANAGEMENT	INFLUENCING OTHERS
Giving Back		NETWORK OF LEADERS	ADAPTING TO CHANGE	GAINING COMMITMENT FROM OTHERS
Building Strength	APPLICATION OF NI PRODUCTS	FINANCIAL MODEL & BIZ UPDATES	MISSION, VISION & ORGANIZATIONAL GOALS	RUNNING EFFECTIVE MEETINGS
Learning NI		MISSION, VISION & ORGANIZATIONAL GOALS	VERBAL & WRITTEN COMMUNICATION	TEAM ATTITUDE & PROFESSIONALISM
	Technical	Business	Soft Skills	Leadership

Applications Engineer



- 지원자격** |
- ▶ 이공대 계열 석사 및 학사 졸업자 또는 최근 6개월 이내 졸업예정자
 - ▶ 뜨거운 열정으로 자신의 엔지니어 역량을 극대화 시키고 싶은 자
 - ▶ 자기개발에 주도적이며 진취적인 성격, 뛰어난 커뮤니케이션 역량을 갖춘 자
 - ▶ 영어로 업무 진행 가능자



- 채용부서** | Applications Engineer
근무지역 | 서울 본사 (강남구 삼성동 위치)
채용형태 | 정규직(신입)
급여조건 | 연봉 4,200 만원(신입 AE 기본급여)
접수기한 | 2017년 10월 6일(금)~10월 20일(금)
접수방법 | 홈페이지(<http://korea.ni.com/recruit>)에서 지원서 다운로드 후 nikorea.hr@ni.com 으로 이메일 접수
제출서류 | 한국NI 이력서 양식(홈페이지 참조), 최종 대학교/대학원 성적증명서(필수)
기타안내 | 서류전형 합격자에 한하여 면접 전형 발표 및 안내 진행

※ 그 외 궁금한 사항은 한국내쇼날인스트루먼트 인사팀(nikorea.hr@ni.com) 으로 문의해 주시기 바랍니다.